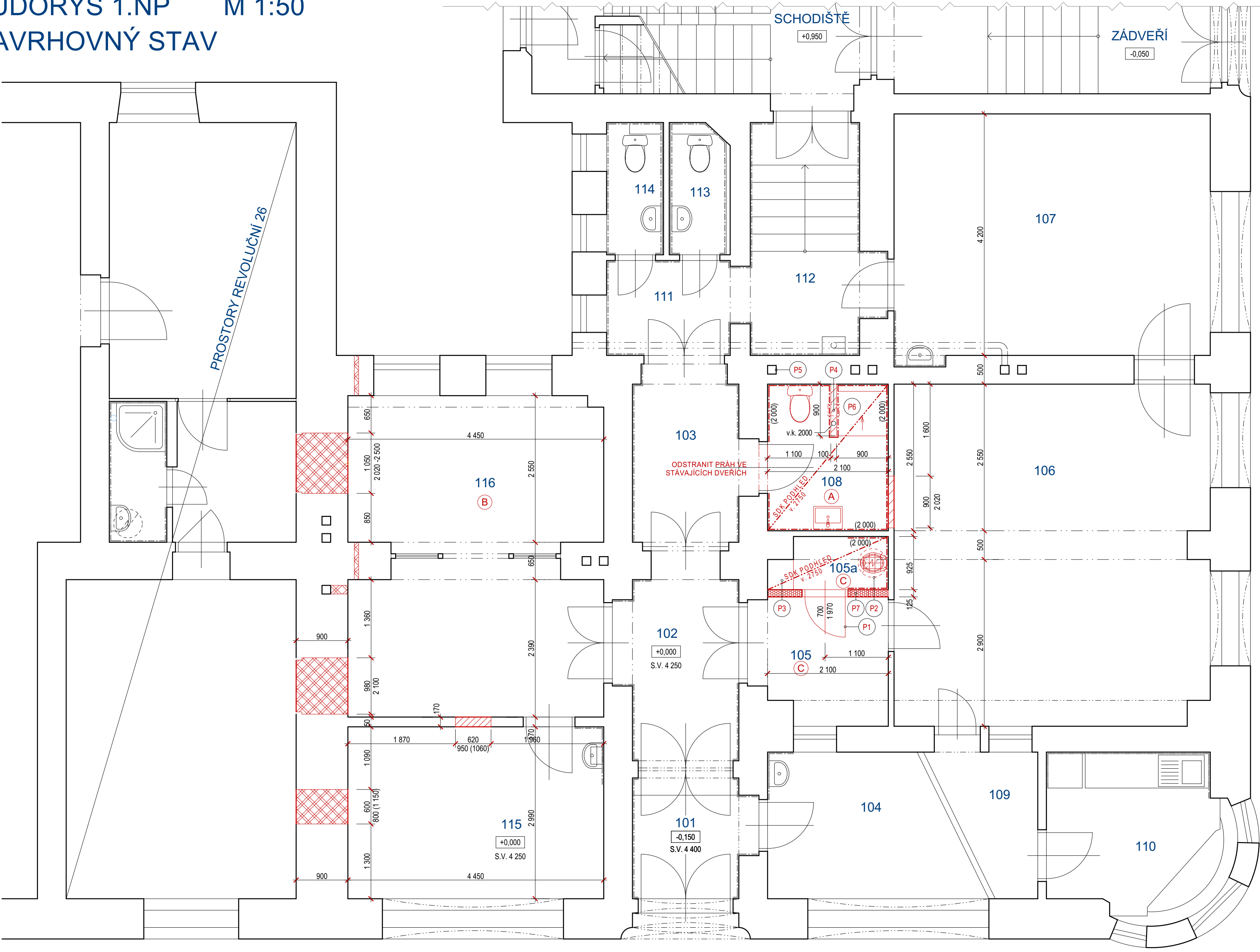


PŮDORYS 1.NP M 1:50
NAVRHOVNÝ STAV



LEGENDA MÍSTNOSTÍ

OZN.	ÚČEL MÍSTNOSTÍ	ÚPRAVA POVRCHU PODLAH	ÚPRAVA POVRCHU STĚN	PLOCHA
PROSTORY E.F. BURIANA				
101	ZÁDVEŘÍ	KERAMICKÁ DLAŽBA	KERAMICKÝ SOKL	3,9
102	CHODBA	KERAMICKÁ DLAŽBA	KERAMICKÝ SOKL	7,2
103	CHODBA	KERAMICKÁ DLAŽBA	KERAMICKÝ SOKL	6,0
104	SKLAD INFEKČNÍHO MATERIÁLU	KERAMICKÁ DLAŽBA	KERAMICKÝ SOKL	8,2
105	CHODBA	C KERAMICKÁ DLAŽBA	KERAMICKÝ SOKL v. 100mm	5,2
105a	ÚKLIDOVÁ MÍSTNOST	C KERAMICKÁ DLAŽBA	KERAMICKÝ OBKLAD v. 2000mm KERAMICKÝ SOKL v. 100mm	1,8
106	DENNÍ MÍSTNOST KLIENTI	LINO	SOKLOVÁ LIŠTA	32,4
107	KANCELÁŘ	KOBEREC	SOKLOVÁ LIŠTA	23,3
108	HYGIENICKÉ ZÁZEMÍ KLIENTI	A KERAMICKÁ DLAŽBA	KERAMICKÝ OBKLAD v. 2000mm	5,4
109	CHODBA	KERAMICKÁ DLAŽBA	KERAMICKÝ SOKL	3,5
110	TECHNICKÉ ZÁZEMÍ	KERAMICKÁ DLAŽBA	KERAMICKÝ SOKL	8,6
111	CHODBA	KERAMICKÁ DLAŽBA	KERAMICKÝ SOKL	3,9
112	SCHODIŠTĚ	KERAMICKÁ DLAŽBA	KERAMICKÝ OBKLAD	8,3
113	WC ZAMĚSTNANCI MUŽI	KERAMICKÁ DLAŽBA	KERAMICKÝ SOKL	2,4
114	WC ZAMĚSTNANCI ŽENY	KERAMICKÁ DLAŽBA	KERAMICKÝ SOKL	2,3
115	KANCELÁŘ	KOBEREC	SOKLOVÁ LIŠTA	13,3
116	KANCELÁŘ	B KOBEREC	PVC LIŠTA + KOBEREC	23,8

LEGENDA HMOT

- STÁVAJÍCÍ KONSTRUKCE
- ZAZDÍVKY A PŘÍZDÍVKY Z CIHEL PLNÝCH PÁLENÝCH NA M5
- ZAZDÍVKY A ZDIVO PŘÍČEK Z TVÁRNIC AUTOKLÁVOVANÉHO PÓROBETONU KATEGORIE I, KV=−3500mm
P2-500 V II, 100 a 150mm NA TENKOVrstvou ZDÍCI MALTY
- SÁDROKARTONOVÁ PŘÍČKA TL 125mm, OBOUSTRANĚ OPLÁŠTĚNÍ SDK DESKOU IMPREGNOVANOU DO VLHKÁ TL 12,5mm
KOVOVÁ KONSTRUKCE Z SDK PROFILU CW 100mm, ROZTEČ STOJIN MAX 400mm, VÝŠKA PŘÍČKY 4250mm,
MINERÁLNÍ VATA TL 100mm, MIN. 15kg/m2
- ZAVĚŠENÝ SÁDROKARTONOVÝ PODHLED NA DVOUÚROVŇOVÉM ROŠTU (DVOJITÝ RASTR CD/CD)
RYCHLOZÁVĚS + DRÁT S OKEM, KOTVENÍ DO STÁVAJÍCÍ NOSNÉ KONSTRUKCE STROPU
SÁDROKARTONOVÁ DESKA IMPREGNOVANÁ TL 12,5mm

- P1 - JEDNOKŘÍDLÉ VNITŘNÍ PLNÉ DVEŘE 700/1970mm, BARVA BILÁ HLADKÁ, ZADLABÁVACÍ ZÁMEK, CYLINDRICKÁ VLOŽKA, DVEŘNÍ KOVÁNÍ ŠTÍTOVÉ KLIKAKLIKA, NEREZ MATNÝ, KLÍČE 4ks, OCELOVÁ ZARUBEŇ DO PŘÍČKY TL 125mm, BARVA BILÁ
- P2 - OHŘEV VODY ELEKTRICKÝ OHŘÍVAČ VODY O OBJEMU 80l
- P3 - REGÁL Z LTD NA ULOŽENÍ ČISTIČÍCH PROSTŘEDKŮ A JINEHO DROGISTICKÉHO ZBOŽÍ
525 x 450 x 2000, LTD min. 18mm S ABS HRANOU, SOKL v. 80mm, BOČNÍ STĚNY, min. 7 ks POLIC, KOTVIT DO ZDIVA
- P4 - ODVĚTRÁNÍ MÍSTNOSTI 1.15 VE STROPĚ POMOCÍ VENTILÁTORU
- P5 - NAPOJENÍ VENTILÁTORU DO PRŮDUCHU - NUTNO PROVĚRIT MOŽNOST VYUŽITÍ PRŮDUCHU
UPRAVIT PRO ODVOD VZDUCHU POMOCÍ VLOŽKY PR. 125mm
- P6 - SPRCHOVÝ KOUT S ODTOKOVÝM ŽLABEM
- P7 - 2x PROVĚTRÁVACÍ MŘÍŽKA 1x NAD PODLAHOU, 1x POD STROPEM, ROZMĚR 300x200mm
- PŘI PROVÁDĚNÍ OBKLADŮ POSTUPOVAT DLE TECHNOLOGICKÝCH ZÁSAD DANÉHO VÝROBCE,
PRO KLADENÍ BUDE POUŽITO KVALITNÍ FLEXIBILNÍ LEPIDLO
- PŘI PROVÁDĚNÍ SÁDROKARTONOVÝCH KONSTRUKCÍ BUDOU DORŽENY TECHNOLOGICKÉ POSTUPY
A DETAILY DANÉHO VÝROBCE
- DOZDÍVKY PŘÍČEK I ZDÍ PROVÁZAT S OKOLNÍM ZDIVEM POMOCÍ KAPES (MIN. KAŽDÁ TŘETÍ ŘADA)

SKLADBY PODLAH

- SKLADBA "A" - MÍST.Č. 108
- KERAMICKÁ DLAŽBA DO TMELU II-15mm
 - PENETRACE PODKLADU PRO POKLÁDKU DLAŽBY
 - STĚRKOVÁ HYDROIZOLACE (V MÍSTĚ SPRCHOVÉHO KOUTU DO VÝŠE OBKLADU 2000mm)
 - NIVELAČNÍ HMOTA
 - CEMENTOVÝ LITÝ POTĚR II-80mm
 - STÁVAJÍCÍ ŽB STROPNÍ DESKA

- SKLADBA "B" - MÍST.Č. 116
- KOBEREC ZÁTĚŽOVÝ VOLNĚ POLOŽENÝ, SOKL KOBEREC DO PVC LIŠTY
 - STÁVAJÍCÍ PODLAHA BETONOVÁ SROVNAT A ZAČISTIT PO BOURACÍCH PRACÍCH

- SKLADBA "C" - MÍST.Č. 115
- KERAMICKÁ DLAŽBA DO TMELU II-15mm
 - PENETRACE PODKLADU PRO POKLÁDKU DLAŽBY
 - CEMENTOVÝ LITÝ POTĚR II-25mm
 - PENETRACE PODKLADU
 - STÁVAJÍCÍ PODLAHA BETONOVÁ SROVNAT A ZAČISTIT PO BOURACÍCH PRACÍCH

ROZDĚLENÍ BYTOVÝCH DOMŮ
REVOLUČNÍ 906/26 a E.F.BURIANA 908/1 KRNOV

INVESTOR: MĚSTO KRNOV, HLAVNÍ NÁMĚSTÍ 96/1, 794 01 KRNOV

PROJEKTANT R.ZATLOUKAL	KRESLIL A. ŠÍŠKA	PARÉ ČÍSLO	PŮDORYS 1.NP NAVRHOVANÝ STAV D.1.1 ARCHITEKTONICKO-STAVEBNÍ ŘEŠENÍ
---------------------------	---------------------	------------	--

RZ 157-2023/07
ZÁŘÍ 2023
DPS
měřítko 1:50
ozn.výk. D.1.1-4